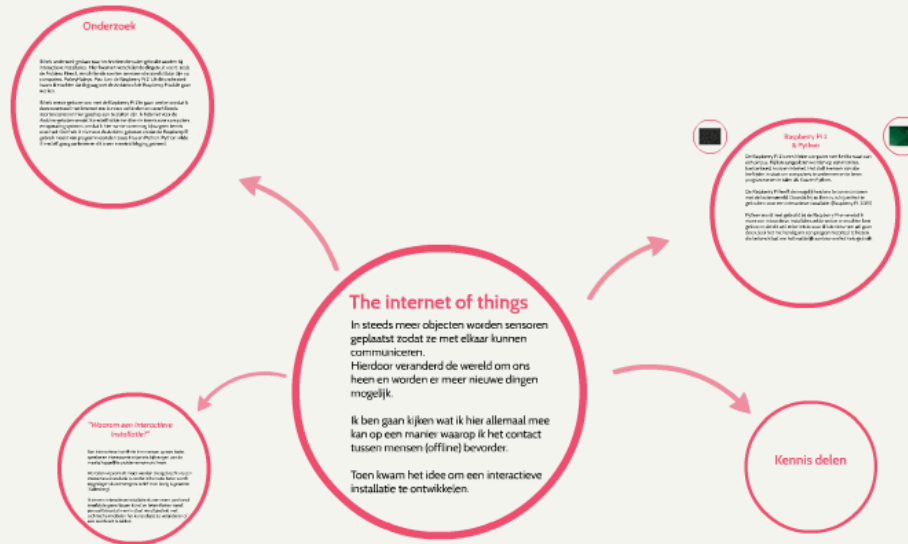
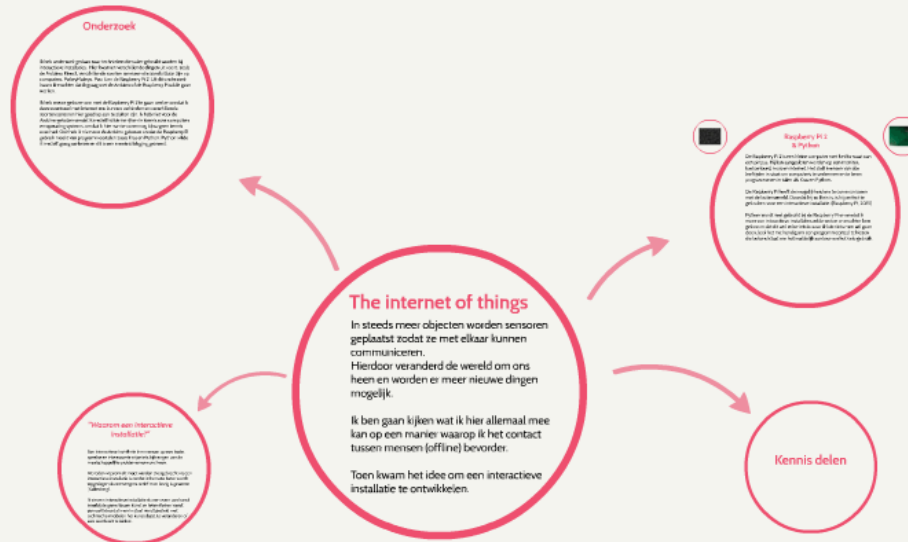


"The internet of things"



"The internet of things"



The internet of things

In steeds meer objecten worden sensoren geplaatst zodat ze met elkaar kunnen communiceren.

Hierdoor verandert de wereld om ons heen en worden er meer nieuwe dingen mogelijk.

Ik ben gaan kijken wat ik hier allemaal mee kan op een manier waarop ik het contact tussen mensen (offline) bevorder.

Toen kwam het idee om een interactieve installatie te ontwikkelen.



"Waarom een interactieve installatie?"

Een interactieve installatie kan mensen op een leuke, speelse en interessante wijze iets bijbrengen van de maatschappelijke problemen om ons heen.

De reden waarom dit moet worden overgebracht via een interactieve installatie is omdat informatie beter wordt opgeslagen als men ergens actief mee bezig is geweest (Kallenberg).

Ik zie een interactieve installatie als een vorm van kunst waarbij de grens tussen kunst en leven kleiner wordt gemaakt doordat men in staat wordt gesteld met technische middelen het kunstobject te veranderen of een reactie uit te lokken.

Onderzoek

Ik heb onderzoek gedaan naar technieken die vaker gebruikt worden bij interactieve installaties. Hier kwamen verschillende dingen uit voort, zoals de Arduino, Kinect, verschillende soorten sensoren die aansluitbaar zijn op computers, MakeyMakeys, Max 6 en de Raspberry Pi 2. Uit dit onderzoek kwam ik erachter dat ik graag met de Arduino of de Raspberry Pi wilde gaan werken.

Ik heb ervoor gekozen om met de Raspberry Pi 2 te gaan werken omdat ik deze eventueel met internet zou kunnen verbinden en verschillende soorten sensoren hier goed op aan te sluiten zijn. Ik heb niet voor de Arduino gekozen omdat ik mezelf wilde verrijken in kennis over computers en operating systems, omdat ik hier van te voren nog bijna geen kennis over had. Ook heb ik niet voor de Arduino gekozen omdat de Raspberry Pi gebruik maakt van programmeertalen zoals C++ en Python. Python wilde ik mezelf graag aanleren en dit is een mooie uitdaging geweest.



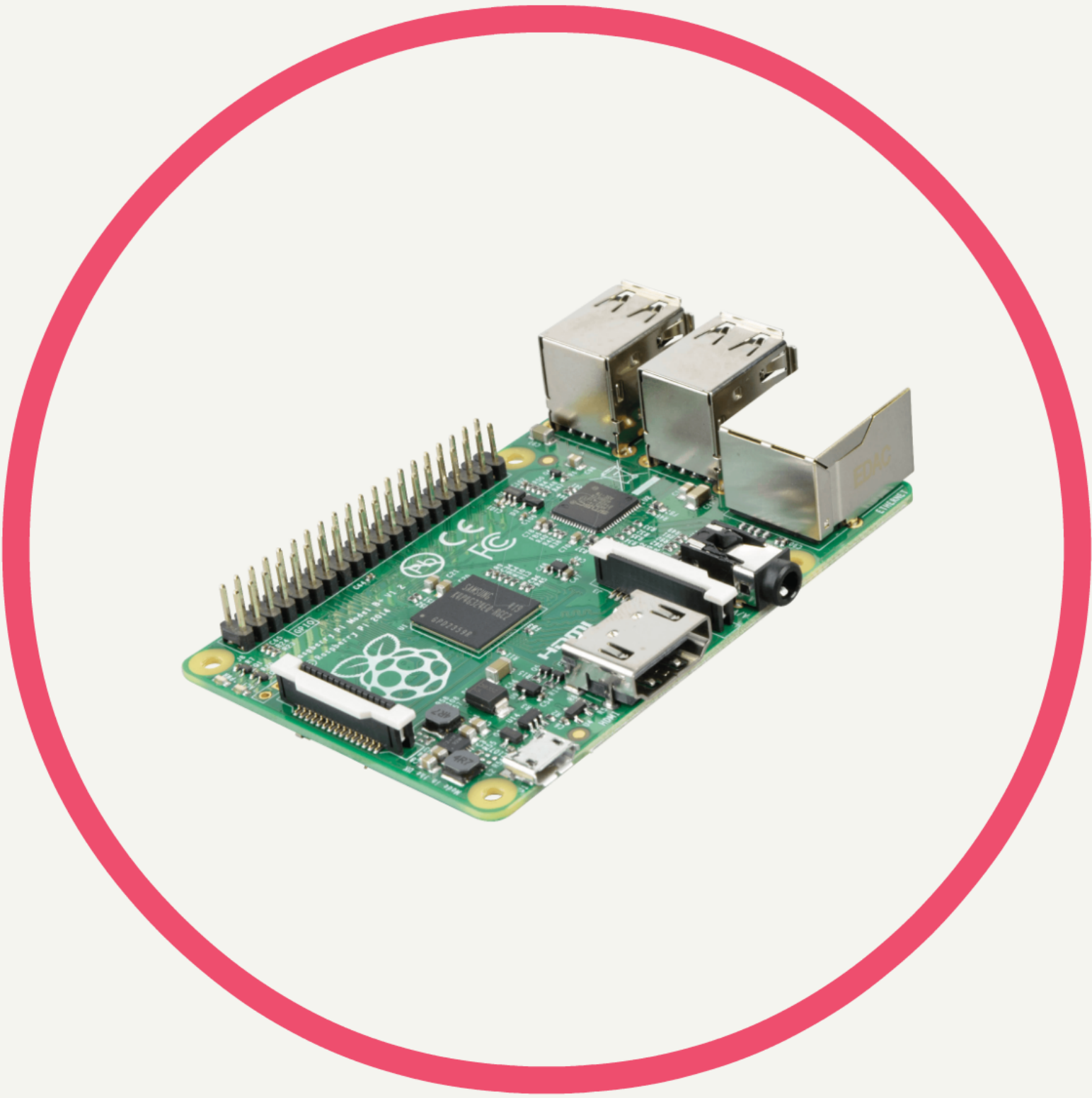
Raspberry Pi 2 & Python

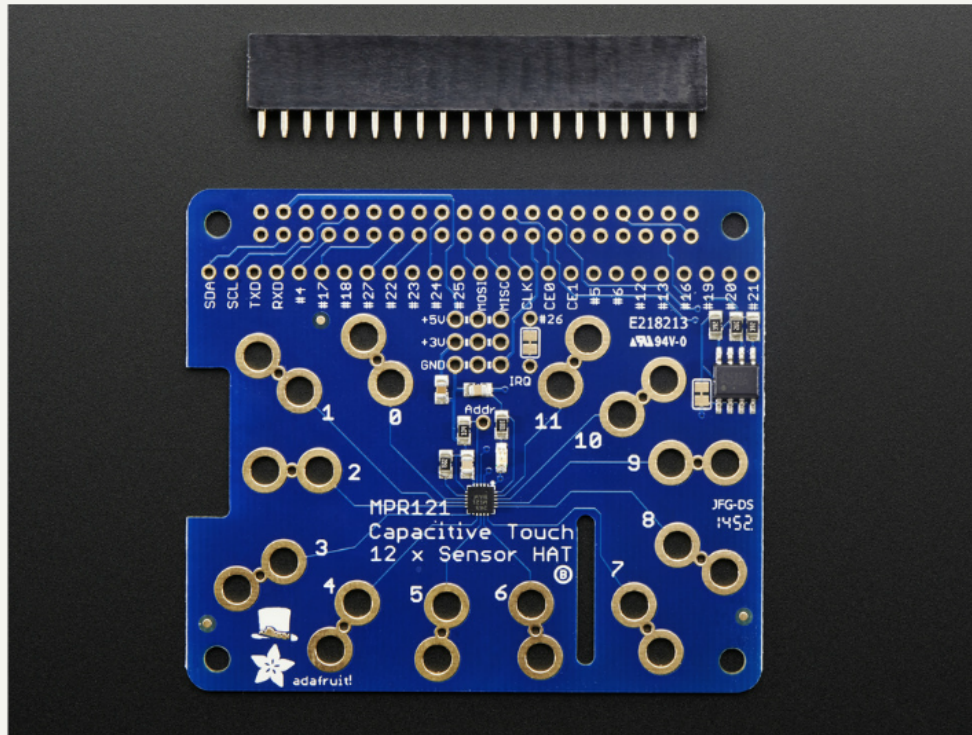


De Raspberry Pi 2 is een kleine computer met het formaat van een pinpas. Hij kan aangesloten worden op een monitor, toetsenbord, muis en internet. Het stelt mensen van alle leeftijden in staat om computers te verkennen en te leren programmeren in talen als Kras en Python.

De Raspberry Pi heeft de mogelijkheid om te communiceren met de buitenwereld. Doordat hij zo klein is, is hij perfect te gebruiken voor een interactieve installatie. (Raspberry Pi, 2015)

Python wordt veel gebruikt bij de Raspberry Pi en omdat ik meer van interactieve installaties wilde weten en erachter ben gekomen dat dit wel zeker iets is waar ik later iets mee wil gaan doen, leek het me handig om een programmeertaal te kiezen die bekend staat om het makkelijk aanleren en het vele gebruik.







Kennis delen

"The internet of things"

